

## ① 米ドル

日本の5年国債利回りは、3月には0.38%前後だったものが昨日は0.557%まで上昇。

米国の5年国債利回りは、4月に4.7%台だったものが本日は4.468%まで低下。

日米の5年国債利回り差は、5月に入って大幅に縮小しています。

2年債や10年債も同じ状況です。

本来であれば、円高にならないといけない局面です。

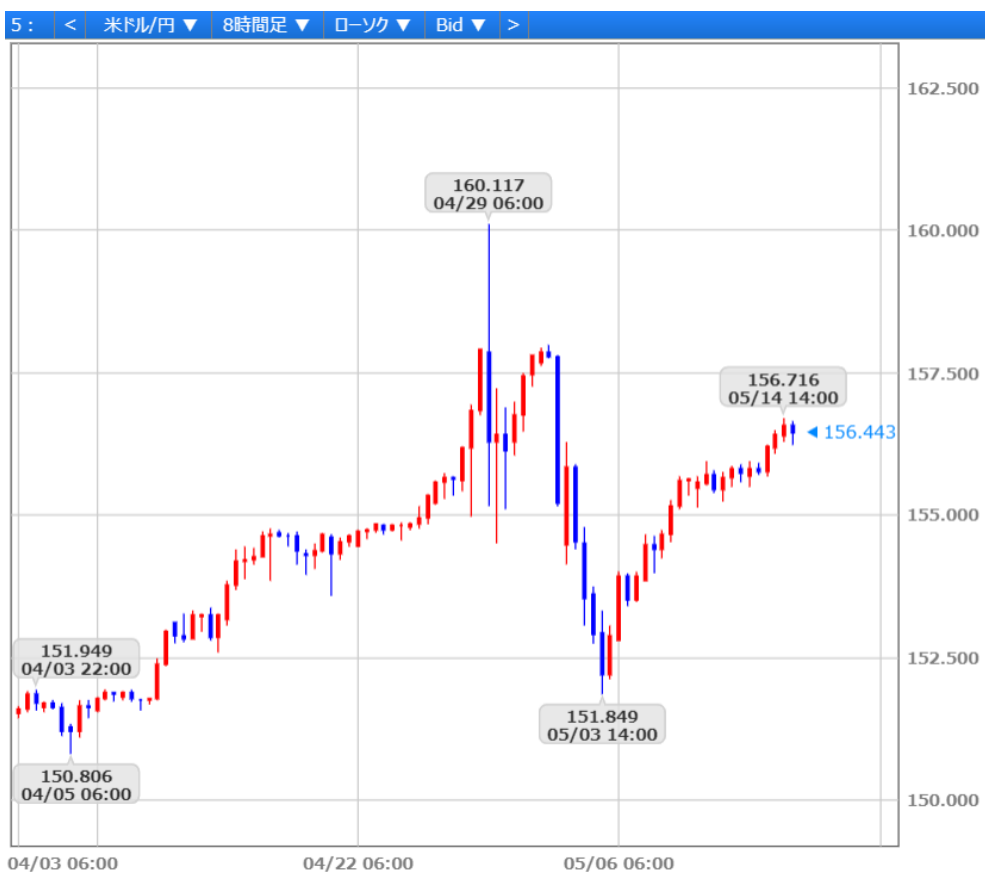
本日21:30の米CPIと小売売上高の発表後、為替はどちらに大きく動くのか。

世界中が注目しています。

### 【日本5年国債利回り:3ヵ月】



【米5年国債利回り:3ヵ月】



## ② ユニ・チャーム

ここ1ヵ月で18%上昇。

ユニ・チャーム (8113)

JPX 400 スマートアラート IR TV

ポートフォリオへ追加 株価 ヒート

東証プライム(当社優先市場)

PTS

PTS株価比較

[SOR現信] [単元未満株] [無期限買] [貸借] [貸株] [NISA] 貸株  
[日計り買] [日計り売] [無期限売]

0.1

株価

ニュース

チャート

評価レポート

四季報

業績

適時開示

株主優待

分

現在値 5,155 +134 (+2.67%)

株価更新

現物買

現物売

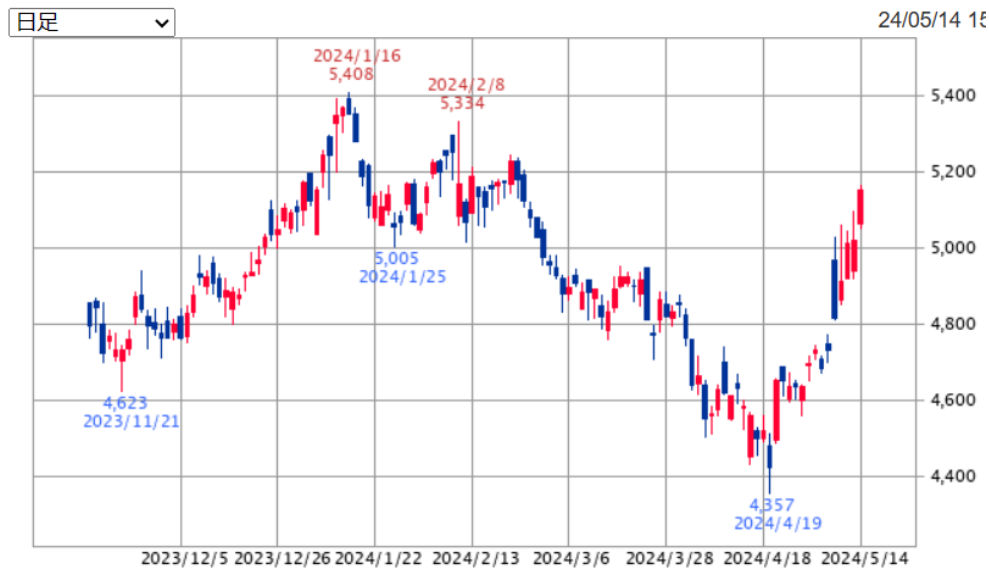
信用買

信用

その他取引

株オプション

1日 2日 3日 5日 10日 1ヶ月 2ヶ月 3ヶ月 6ヶ月 1年 2年 3年 5年 10年 20年 30



### ③ ヤマハ発動機

最高値更新。

#### ヤマハ発動機 (7272)

日経225 JPX400 スマートアラート IR TV

ヒートマップ 決算発表 ポートフォリオへ追加 株価

東証プライム(当社優先市場) PTS

PTS株価比較

SOR現信 単元未満株 無期限買 貸借 貸株 NISA 貸株 0.1 日計売買 日計売却

株価 ニュース チャート 評価レポート 四季報 業績 適時開示 株主優待

現在値 1,480.5 +88 (+6.32%)

株価更新 現物買 現物売 信用買 信

その他取引 株オプション

1日 2日 3日 5日 10日 1ヶ月 2ヶ月 3ヶ月 6ヶ月 1年 2年 3年 5年 10年 20年 30

日足 24/05/14 14



#### ④ 資生堂

大幅続伸。

資生堂 (4911)

日経 225 JPX 400 スマートアラート IR TV

ヒートマップ 決算発表 ポートフォリオへ追加 株価

東証プライム(当社優先市場) PTS

PTS株価比較

SOR現信 単元未満株 無期限買 貸借 貸株 NISA 貸株 0.1 日計売 日計売

株価 ニュース チャート 評価レポート 四季報 業績 適時開示 株主優待 分

現在値 4,810 +154 (+3.31%)

株価更新 現物買 現物売 信用買 信用

その他取引

株オプション

1日 2日 3日 5日 10日 1ヶ月 2ヶ月 3ヶ月 6ヶ月 1年 2年 3年 5年 10年 20年 30

日足

24/05/14 15



## ⑤ ダイキン

堅調。

ダイキン工業 (6367)

日経 225 JPX 400 スマートアラート IR TV

ヒートマップ 決算登  
ポートフォリオへ追加 株価

東証プライム(当社優先市場)

PTS

PTS株価比較

SOR現信 単元未満株 無期限買 貸借 貸株 NISA

貸株

日計り買 日計り売 無期限売

0.0

株価

ニュース

チャート

評価レポート

四季報

業績

適時開示

株主優待

外

現在値 24,860 +410 (+1.68%)

株価更新

現物買

現物売

信用買

信

その他取引

株オプション

1日

2日

3日

5日

10日

1ヶ月

2ヶ月

3ヶ月

6ヶ月

1年

2年

3年

5年

10年

20年

30

日足








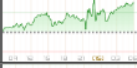





24/05/14 1



## ⑥ 金銀銅プラチナ

中国景気回復期待から銅とプラチナが大幅高。

銀も再度高値を伺う動きに。

金先物			 	▲ 0.88%	2,363.6	+20.6	H:2,365.3 L:2,340.6	05:59
東京金先物			 	▲ 0.53%	11,869	+63	H:11,880 L:11,774	05:44
銀				▲ 1.50%	28.870	+0.427	H:28.975 L:28.332	05:59
銅				▲ 2.95%	4.9067	+0.1407	H:5.0248 L:4.7668	05:59
プラチナ				▲ 3.60%	1,047.2	+36.4	H:1,048.8 L:1,009.5	05:59