

① 円建て金価格

円建て金価格が最高値を更新しました。

$1948 \text{ドル} \times 146.50 \text{円} \div 31.1\text{g} = 9176 \text{円}$

$9176 \text{円} \times 1.1 = 10,093 \text{円}$

と遂に消費税込みで1万円の大台に乗せています。

私は「PayPay」のポイント運用も「金(ゴールド)コース」にしています。

さきほど確認してみたら 26,000 ポイント強まで増えていました。

10年後、このポイントも 30 万とか 50 万になっているとイイですね！

まだまだ上昇は始まったばかりです。



【純金上場信託(1540):2年】



② トルコリラ

25%の金利に釣られてちょっとトルコリラを買ってみました。

SBI証券のFXの場合、ここ1週間のスワップポイント(SW)が1日あたり28~30円。

1トルコリラ=5.55円として、1単位は10,000トルコリラですから $10,000 \times 5.55 = 55,500$ 円。

30円のSWが仮に毎日得られるとすると、 $30 \text{円} \times 365 \text{日} = 10,950$ 円

$10,950 \text{円} \div 55,500 \text{円} \times 100 = 19.7\%$ (年利)

となります。

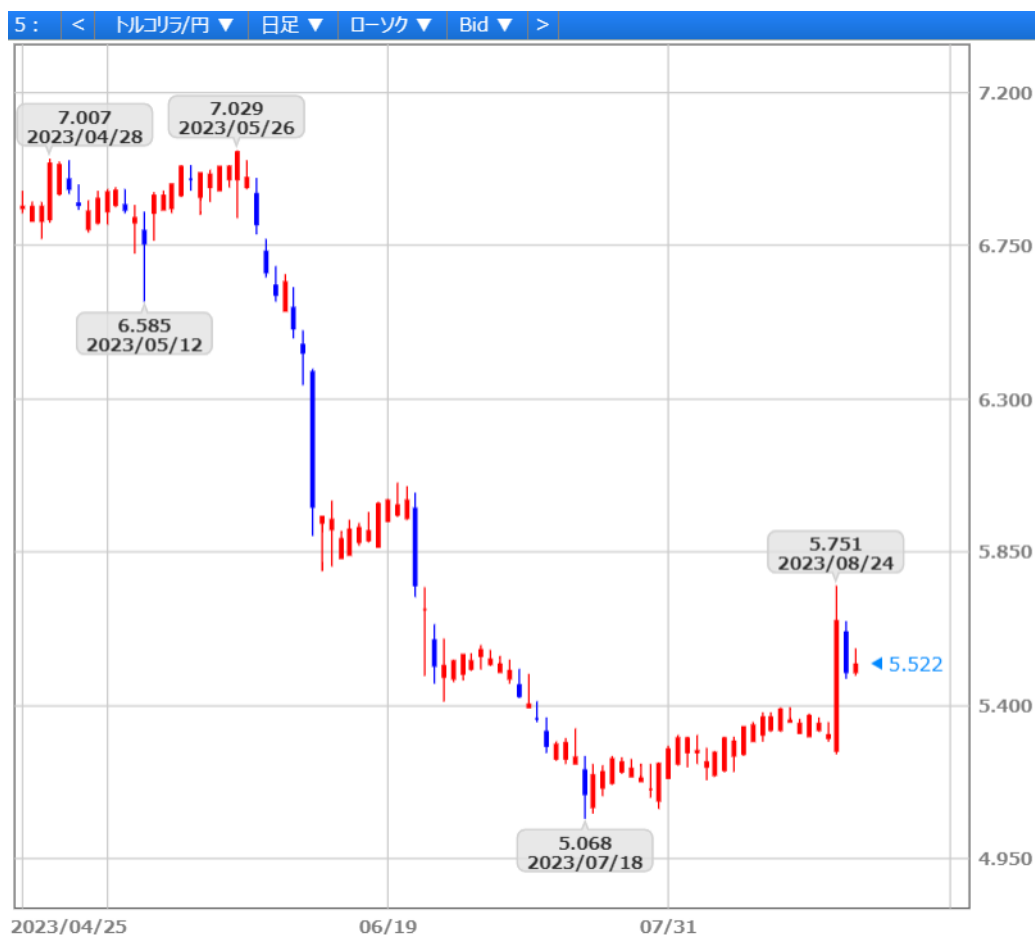
先日17.5%⇒25%の利上げとなりましたが、まだSWは上昇していないようです。

今後1日のSWが40円とかになるとちょっと嬉しいですね。

ということでレバレッジ3~4倍で少し買ってみました。

これだけの高金利になったトルコリラを「売り」から入る勇気を持った投資家は、今後少なくなるのではないのでしょうか。

得られたSWと為替差益で、ぜひトルコの視察に行きたいと思います(こういうのを「捕らぬ狸の皮算用」と言います)。



③ VIN FAST

ベトナムの電気自動車会社 VIN FAST が大幅続伸。

1 日で 20% 近い上昇となっています。

かなり投機的な動きですね。

VINFAST AUTO LTD (VFS)

ポートフォリオ

取扱市場 / NASDAQ

株価

チャート

現在値 / 82.35 +13.58 (+19.75%)

株価

1日 2日 3日 5日 10日 1ヶ月 2ヶ月 3ヶ月 6ヶ月 1年 2年 3年 5年 10年

15分足

23/08/28 16:00

