

## ① 中国株式

仮に北京も上海と同じように都市封鎖に追い込まれれば、経済への打撃は計り知れない。香港中文大学などの研究者は「上海市と北京市が半月間の都市封鎖を実施すると、同期間の中国の実質総所得を 4%、3.6%それぞれ減少させる」と試算する。

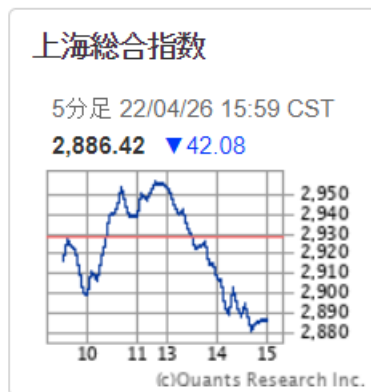
供給網(サプライチェーン)の混乱、サービス業を中心に雇用の悪化、夏の卒業を控えた学生らの就職活動への悪影響。

モルガン・スタンレーは、22年4~6月の中国の実質国内総生産(GDP)が季節要因をならした 前期比で0.5%減少すると予測する。前期比マイナスとなれば、新型コロナが初めて中国経済を襲った20年1~3月以来となる。

⇒ 香港ハンセン指数は、一時380ポイント高まりましたが、65ポイント高まで押し戻されました。

上海総合指数は続落しています。

中国の株式市場からマネーがどんどん逃げているのがよく分かります。



## ② 為替

豪ドルやポンドはブレやすい通貨です。

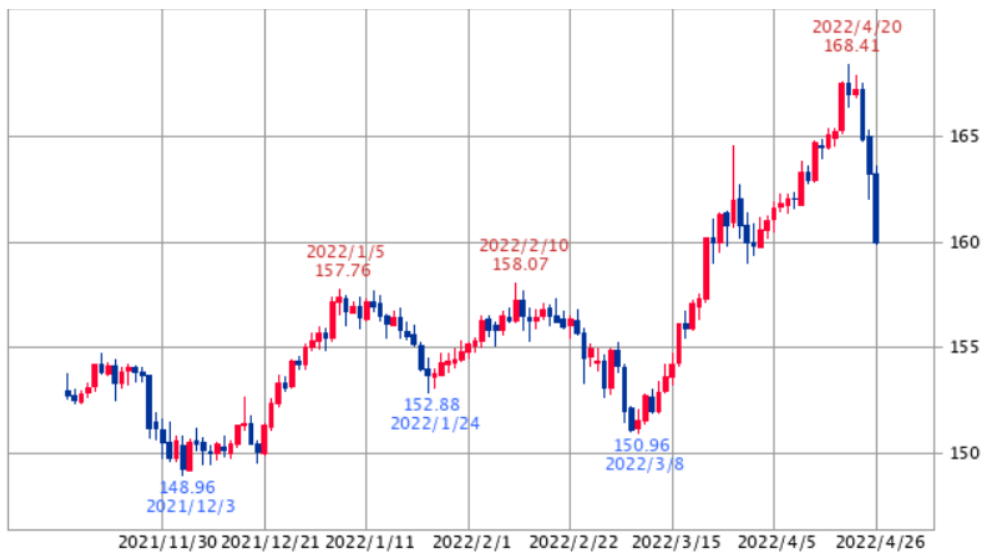
今回も大きく円安に傾いた後、円高に戻ってきました。

一旦利益確定された方は、再度購入するチャンスを狙いすましてください。

### 【豪ドル:6ヶ月】



### 【ポンド:6ヶ月】



### ③ 米国株式

米国国債利回りが低下しているのに、株価は大幅下落。

VIX 指数も 33 ポイント台に上昇してきました。

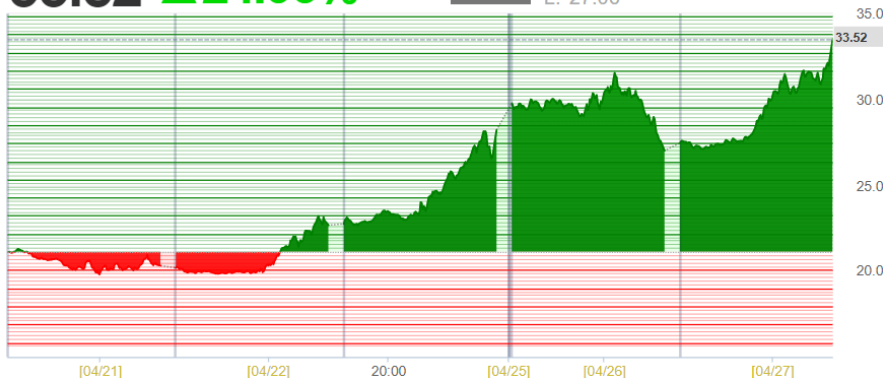
NASDAQ は年初来安値を更新しています。

まだまだ大暴落は始まったばかりです。

|           |  |           |        |         |                            |       |
|-----------|--|-----------|--------|---------|----------------------------|-------|
| NYダウ      |  | 33,240.18 | ▼2.38% | -809.28 | H:33,909.51<br>L:33,230.95 | 04/26 |
| NASDAQ    |  | 12,490.74 | ▼3.95% | -514.11 | H:12,918.04<br>L:12,490.74 | 04/26 |
| NASDAQ100 |  | 13,009.71 | ▼3.87% | -523.51 | H:13,447.66<br>L:13,009.65 | 04/26 |
| S&P500    |  | 4,175.20  | ▼2.81% | -120.92 | H:4,278.14<br>L:4,175.04   | 04/26 |

VIX恐怖指数 Bloomberg Yahoo! 長期 1週 1日

33.52 ▲24.06% +6.50 04/26 H: 33.81 L: 27.06



### ④ テスラ ▲12%

TESLA INC (TSLA)

ポートフォリオ

取扱市場 / NASDAQ

株価 チャート

現在値 / 876.42 -121.60 (-12.18%)

株価



## ⑤ 米国住宅販売

米商務省が 26 日発表した 3 月の新築一戸建て住宅販売件数(季節調整済み、年率換算)は 76 万 3000 戸で前月から 8.6%減った。

3 カ月連続の減少で、住宅ローン金利の急上昇により販売にブレーキがかかり始めた。

前年同月比では 12.6%減少した。

米連邦住宅貸付抵当公社(フレディマック)によると、1 月上旬に 3.22%(週平均)だった 30 年固定金利は 4 月 15 ~21 日の週は 5.11%に上昇し、約 12 年ぶりの高さとなった。

⇒ 金利上昇&住宅投資激減で米国は一気に景気後退に向かいます。