

2022年3月15日(火)

### ① アリババ & SBG

本日も、ゴールデン・ドラゴン・チャイナ指数は▲11.85%と大暴落。

イハス・ゴールド・ドラゴン・チャイナETF

**PGJ:US** NASDAQ GM

↓ 21.21 USD -2.85  
-11.85%

更新日時 5:00 JST 2022/03/15



アリババも▲10%となっています。

SBG はアリババの株式を担保にお金を借りていますから、どんどん追加で担保を入れねければいけません。

SBG の株価はここからさらに半分になると予想します。

2000~2001 年の IT バブル崩壊時と同じような展開となってきました。

### ALIBABA GROUP HOLDING ADR (BABA)

ポートフォリオ

取扱市場 / NYSE

株価 チャート

現在値 / 77.76 -8.95 (-10.32%)

株価



## ② NASDAQ & テスラ

NASDAQ が▲2%。



テスラは▲3.64%。

まだまだ下落は始まったばかりです。



### TESLA INC (TSLA)

ポートフォリオ

取扱市場 / NASDAQ

株価 チャート

現在値 / 766.37 -28.98 (-3.64%)

株価



### ③ 米国債利回り & 米ドル

まさに債券大暴落の様相ですね。

米2年国債利回りは1.863%、10年国債は2.14%まで利回りが上昇(債券価格下落)してきました。まだまだ債券価格の下落は続くと思います。

一方で、米国債利回り上昇を受けて為替は1ドル=118.20円前後まで円安ドル高が進んでいます。1ドル=125円も意外と早く達成するのではないのでしょうか。

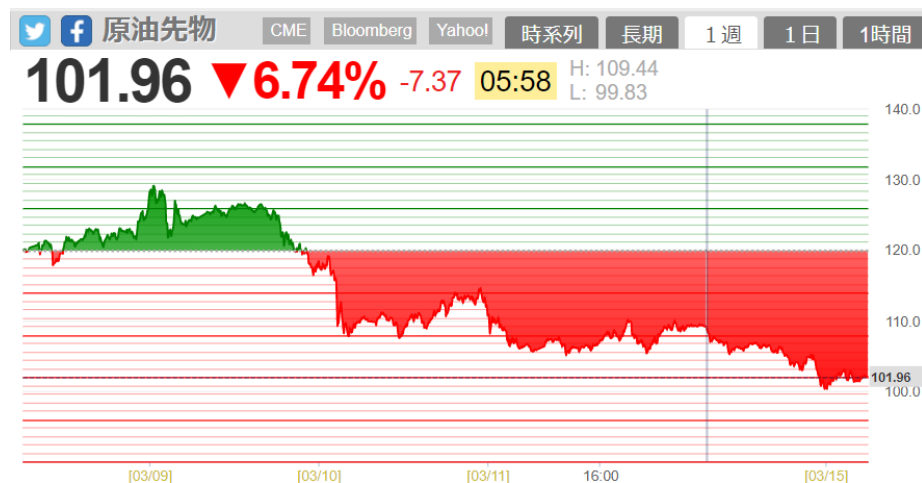
人民元も18.552円と高値を更新。

米国債券2年利回り			<b>1.863</b>	<b>▲6.45%</b>	<b>+0.113</b>	H:1.867 L:1.779	05:38
米国債券5年利回り			<b>2.095</b>	<b>▲6.83%</b>	<b>+0.134</b>	H:2.103 L:1.991	05:38
米国債券10年利回り			<b>2.140</b>	<b>▲6.68%</b>	<b>+0.134</b>	H:2.147 L:2.025	05:38
米国債券30年利回り			<b>2.476</b>	<b>▲4.75%</b>	<b>+0.112</b>	H:2.484 L:2.372	05:40



#### ④ 原油

材料出尽くしで一時的に 100ドル割れまで下がっています。



#### ⑤ マザーズ指数

東証マザーズ ETF はなかなか 500 円を割りませんね。

みなさんがいっぱい 400 円台後半で指し値をしているからかな？

私も 400 円台後半で指し値をしております。

慌てず焦らず着実に！



#### 東証マザーズETF (2516)

