

① インド SENSEX

ピークから 10,000 ポイント近く下落。

しっかりと利益確定していただきましたでしょうか？

現在値 **52,842.75** ↓ (22/03/07 17:56 IST)

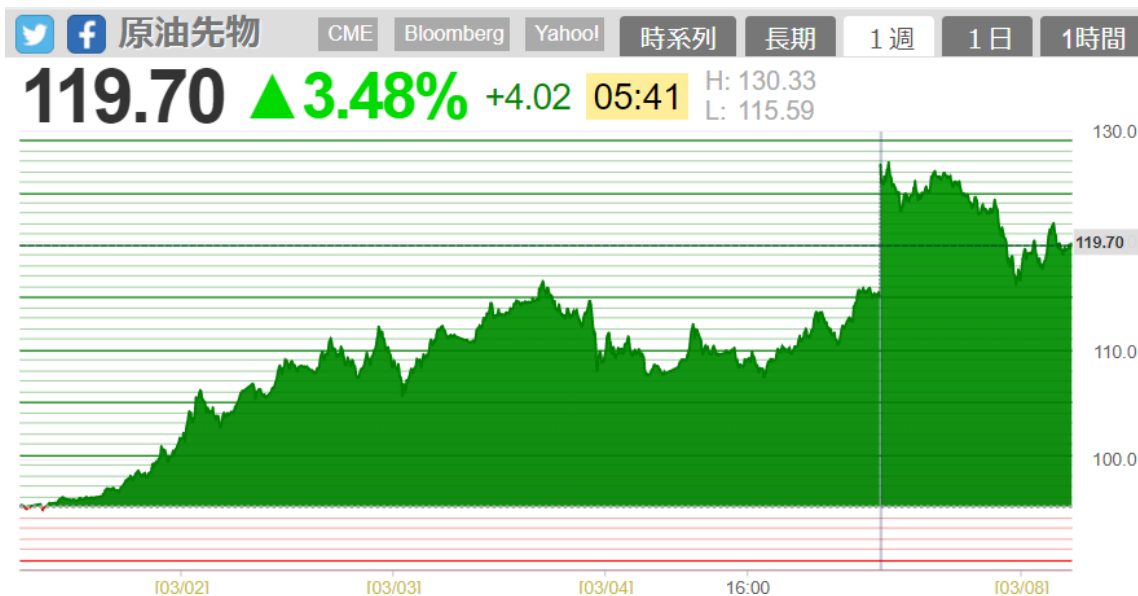
前日比 -1,491.06 (-2.74%)



② 原油

JP モルガンは年末に原油価格が **185ドル**まで上昇する可能性があると予想。

とはいうものの、WTI の場合、昨日の 130ドル台乗せが目先のピークになった可能性があります。







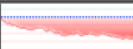
③ 米国株式

大幅下落。

NASDAQ は高値から▲20.8%となり、完全に弱気相場入り。

米国個人投資家による、信用買い残(約 105 兆円)の投げ売りが続いています。

原油価格が 130ドル台→119ドル台に戻る中での大幅下落&ほぼ安値引けは、本格的な弱気相場入りしたことを示しています。

NYダウ			32,817.38	▼2.37%	-797.42	H:33,579.75 L:32,806.15	03/07
NASDAQ			12,830.96	▼3.62%	-482.48	H:13,353.28 L:12,828.02	03/07
NASDAQ100			13,319.38	▼3.75%	-518.45	H:13,879.10 L:13,314.44	03/07
S&P500			4,201.08	▼2.95%	-127.79	H:4,327.01 L:4,199.85	03/07

④ 金

ドル建て金価格が 2000ドルの大台乗せ。

円建て金価格は 7400 円(税込み 8140 円)となってきました。

みなさん、本当に良かったですね！

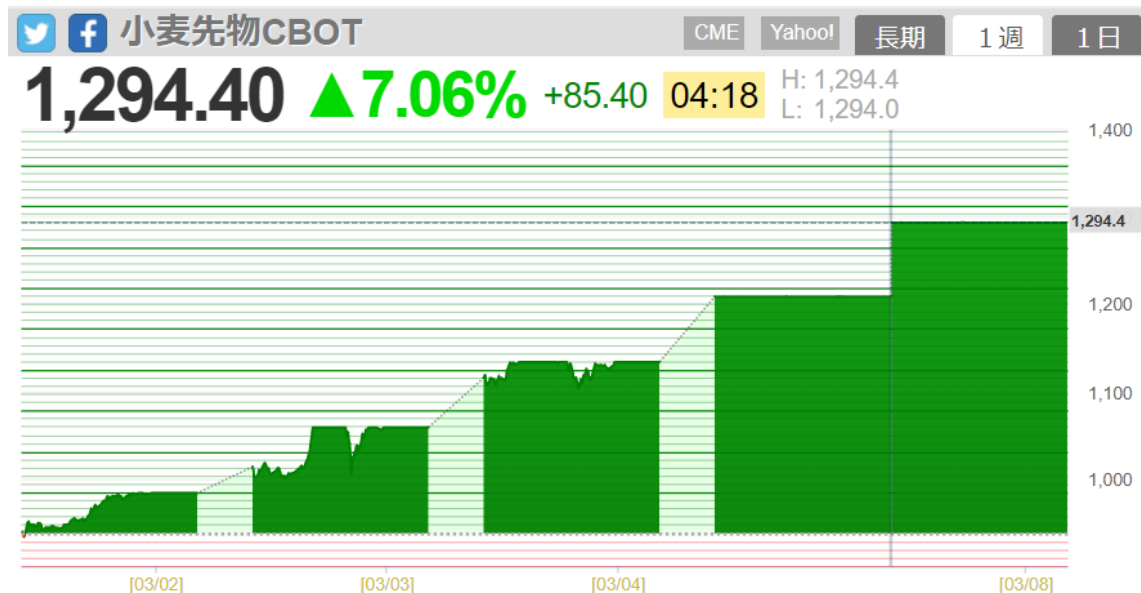
ただ、目標のドル建て金価格 8000ドル、円建て金価格 25,000 円まではまだまだー！



⑤ CRB 指数 & 小麦

CRB 指数は 300 ポイントの大台乗せ。

小麦はこここのところ連日△7%上昇しています。



⑥ 為替

ユーロは1日の間に2回124円台前半まで下落。

ドルインデックスは99ポイント台と大幅続伸。

