

① FOMC II

パウエル議長は量的緩和で9兆ドルに膨らんだFRBの保有資産について

「大幅に減らさなければならない」

と語った。

「6月に始め、最初の1年間で1.1兆ドル削減」(米ジェフリーズ)といった予想が飛び交う。

⇒ 1年間で1.1兆ドル(=約127兆円)ものマネーが市場から回収されたら、株や不動産は相当下がると思います。

② 日経平均

「今回の株安は金利上昇によるバリュエーション調整ではなく、企業業績の悪化を反映している可能性がある」

「世界景気のピークアウトが株安の理由であれば、株価下落はこの程度で終わらない」

(三菱UFJ信託銀行の芳賀沼千里チーフストラテジスト)

日経平均は予想通り、まずは23,000円まで戻ると思います。



【日経平均:3年】



③ 東証マザーズ指数

東証マザーズ指数が「バッティングゾーン」に近づいてきました。

「何を買ったらいいの？」

というお問い合わせが増えてきておりますので、

「ぜひ指数に連動する『[東証マザーズETF](#)』を選んでみてください」

とお伝えしております。

昨日も売買代金が **32 億円**ほどあり、流動性は問題ありません。

また、ここ3年間、ぴったりマザーズ指数とも連動しています。

マザーズ指数が600-700になりましたら、何回かに分けて投資していただければと思います。

ひょっとしたら、2020年3月の527ポイント近辺まで下落する可能性がありますので、バッティングゾーンは500-700ポイントになるかもしれません。

さらに重要なポイントは、他にもいっぱい「バッティングゾーン」に今後入ってくるものが出てくると思いますので、[くれぐれもマザーズETFのみに資金を傾けないよう](#)にお願いいたします。

購入後は保有していることを忘れて、2~2.5倍になるまでほったらかしにしましょう！

東証マザーズETF (2516)

東証

東証ETF(当社優先市場)

PTS

PTS株価比較

ISOF

株価

ニュース

チャート

評価レポート

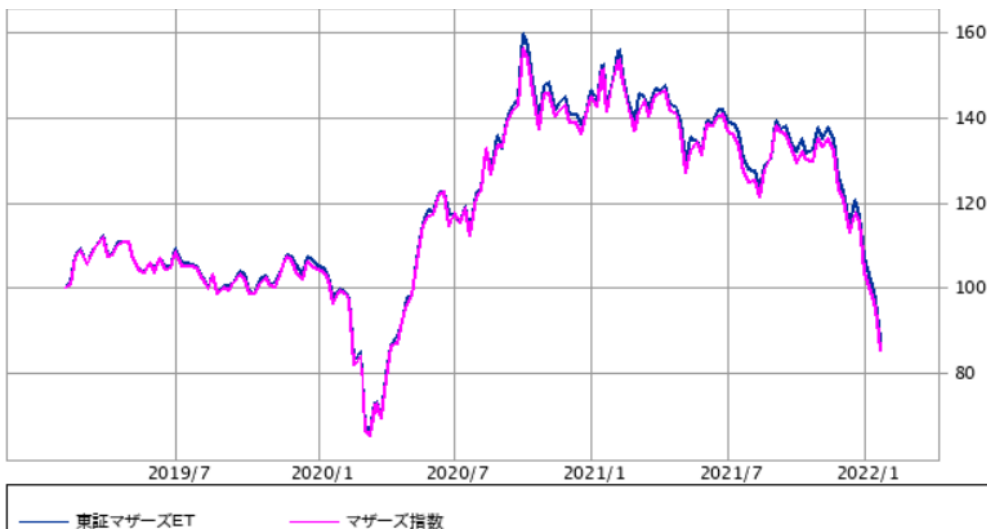
四季報

現在値 **566.4**↑C
(22/01/27 15:00)

前日終値 -38.8 (-6.41%)

始値	606.2 (09:00)	前日終値	605.2 (22/01/26)
高値	607.1 (09:00)	出来高	5,602,840 (15:00)
安値	559.2 (14:15)	売買代金	3,226,397 (千円)

【東証マザーズETF:3年】





【東証マザーズ指数:3年】



④ ソフトバンクグループ

昨年3月の高値から▲56%となってきました。
信用取引の投げ売りが大量に出ている模様。
しっかりと社債も売却していただきましたでしょうか？
株価は2600円を目指す展開です。
それにしても見事に左右対称形のチャートですね！

現在値 **4,692**↑C 前日比 -464 (-9.00%)
(22/01/27 15:00)

【ソフトバンク G:3年】



⑤ 米国株式 & NASDAQ

NY ダウは本日も大荒れ。

朝は+600ドルまでありましたが、引けはほぼ変わらず。

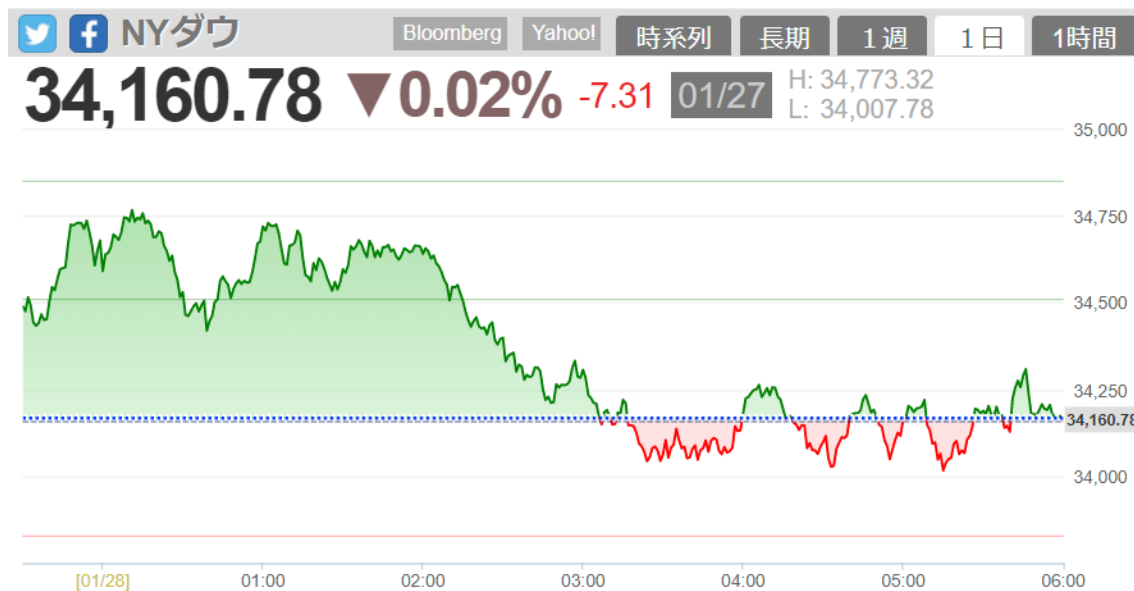
特に NASDAQ が弱いですね。

完全に「戻り売り」となってきました。

まだ今からでも遅くはありません。

米国株式から完全に撤退すべきだと思います。

NYダウ		34,160.78	▼0.02%	-7.31	H:34,773.32 L:34,007.78	01/27
NASDAQ		13,352.78	▼1.40%	-189.34	H:13,765.91 L:13,322.66	01/27
NASDAQ100		14,003.11	▼1.20%	-169.65	H:14,419.45 L:13,972.89	01/27
S&P500		4,326.51	▼0.54%	-23.42	H:4,428.74 L:4,309.50	01/27



【NASDAQ:2年】



⑥ 米2年国債利回り & 米ドル

2年国債利回りが一時1.2%を突破。

これを受けて、米ドルは1ドル=115.35-40円に。

ドルインデックスも97.235と大幅高。

ドルが強すぎると、新興国にとっては資金流出を伴うため、大打撃となります。

