

2021年10月25日(月)

① 中国 固定資産税を導入

中国政府は、固定資産税にあたる不動産税を一部都市で導入する。国会にあたる全国人民代表大会(全人代)が23日、政府による試験導入を認めた。土地も含めた課税で高騰する不動産をめぐる格差是正を促す。

国務院(政府)が今後、具体的な実施都市を決める。試験期間は5年。課税対象は住宅とオフィスビルなど非居住用不動産で、農村の宅地は含まない。中国の土地は国有のため、土地使用权と建物が課税対象になる。

税率など詳細も今後決める。党関係者は「当面は1~2都市のみだ」と語る。中国の空き家率は2割を超すとの試算もある。所有コストが上がればマンションの売却が広がり、価格が暴落するリスクをはらむ。

② 『モナリザ』・『真珠の耳飾りの少女』・『ゴッホの自画像』

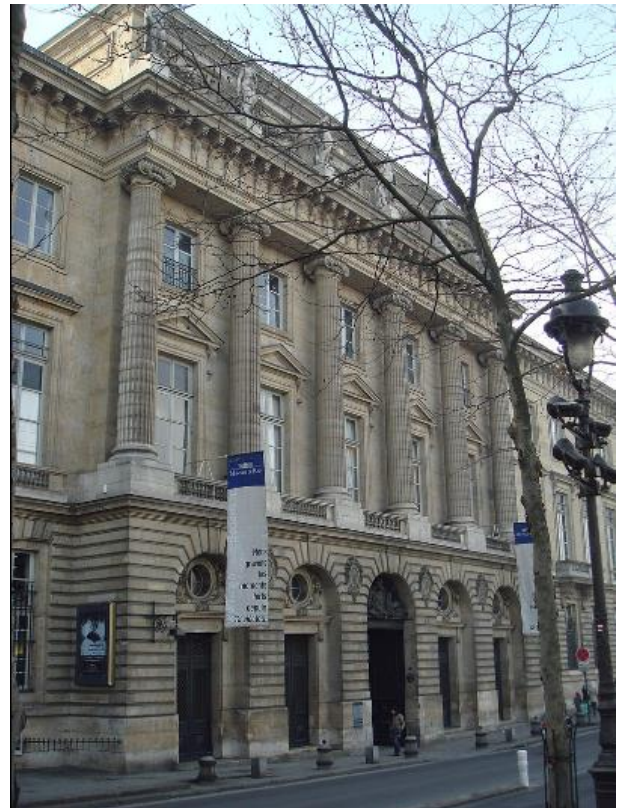
3つの大型銀貨、大変大きな反響をいただきまして誠にありがとうございます。
ある程度予想はしておりましたが、みなさんの関心の高さ、嬉しい限りです。

下記の写真は、パリ造幣局のHPから抜粋させていただきました。

ハリー・ポッターなんかもあるんですね。

いつかみなさんと一緒に訪問できることを今から楽しみにしております。

ちなみに、ダリはこの絵が一番有名なのでしょうか？



パリ造幣局

<https://www.monnaieparis.fr/>

Sold Out



Girl with a Pearl Earring
250€ 1/2 Kg Silver Coin
Proof quality yeardate 2021

1 869,00 €

Sold Out



The Persistence of Memory
250€ 1/2kg silver coin
Proof quality yeardate 2021

1 869,00 €

Sold Out



Van Gogh
1/2 kg silver coin
Proof quality yeardate 2020

1 699,00 €

Not Available



Harry Potter
Quidditch - 250€ Gold Coin
Yeardate 2021

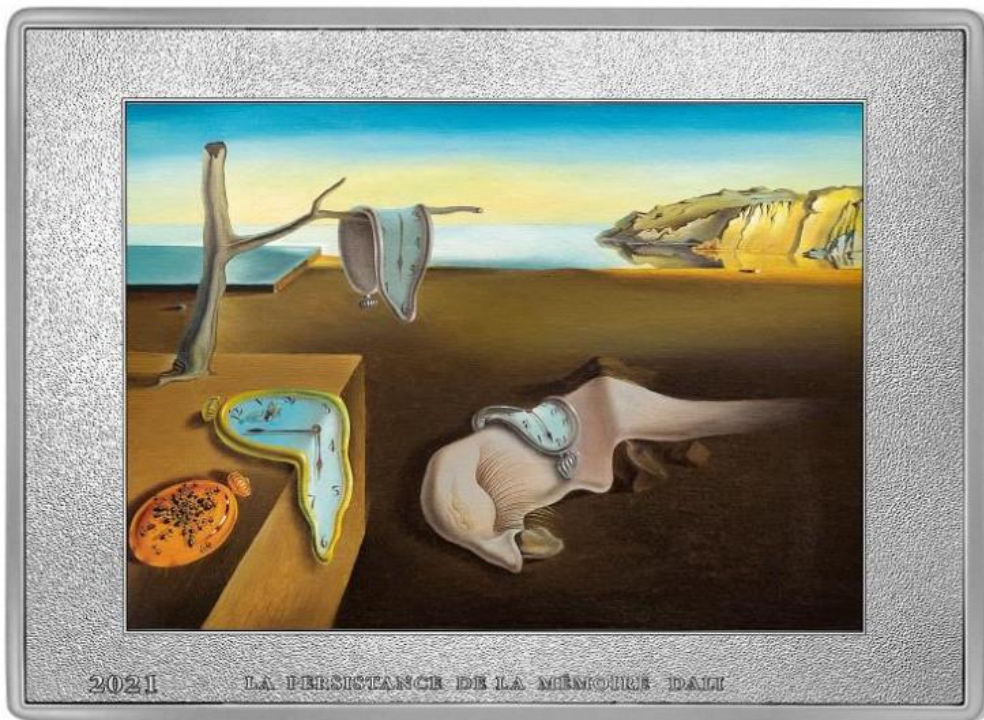
250,00 €

Not Available



Monna Lisa
1/2 Kg Silver coin
Proof quality yeardate 2019

1 699,00 €



THE PERSISTENCE OF MEMORY

250€ 1/2KG SILVER COIN

PROOF QUALITY YEARDATE 2021

Monnaie de Paris pays tribute to the major masterpieces of French museums or having been painted in France.

The obverse represent Salvador Dali's famous work "The Persistence of Memory". This coin is coloured and surrounded by a sand blasted silver outline to give the illusion of the frame of the work.

The name of the painting as well as the artist's name and the year of the coin are inscribed at the bottom of the painting, on the frame. The reverse is common to the series. It depicts several views of many major French museums. An interior view of the Musée d'Orsay, on the top left, is recognizable by its distinctive clock. Beside that is a view of the façade of the Louvre as seen from the Napoleon courtyard where the pyramid is located. Below these two elements, a fresco shows the Hôtel Salé, which houses the Picasso Museum.