

### ① 米ドル

⇒ 1ドル=110.30 円前後

⇒ 米 10 年国債利回りは 1.625%

⇒ 米 5 月 ADP 雇用統計で伸びが縮小予想に反して 4 月から拡大したほか、先週分新規失業保険申請件数がパンデミック開始以降初めて 40 万件を割り込み、米 5 月 ISM 非製造業景況指数も予想以上に上昇したため長期金利の上昇に伴うドル買いに拍車がかかった

⇒ 昨年 2 月の 112.21 円を突破すると 125 円に向かうと思います

【米ドル:2年】



【米 10 年国債利回り:2年】



## ② テスラ

- ⇒ 572ドル ▲32ドル(▲5.33%)と大きく下落
- ⇒ 3月の539ドル台を下回ると200ドルに向かう下落が始まると思います
- ⇒ テスラを組入れた投信も大きく値下がりにしています

【テスラ:2年】

TESLA INC (TSLA)

ポートフォリオへ

取扱市場 / NASDAQ

株価

チャート

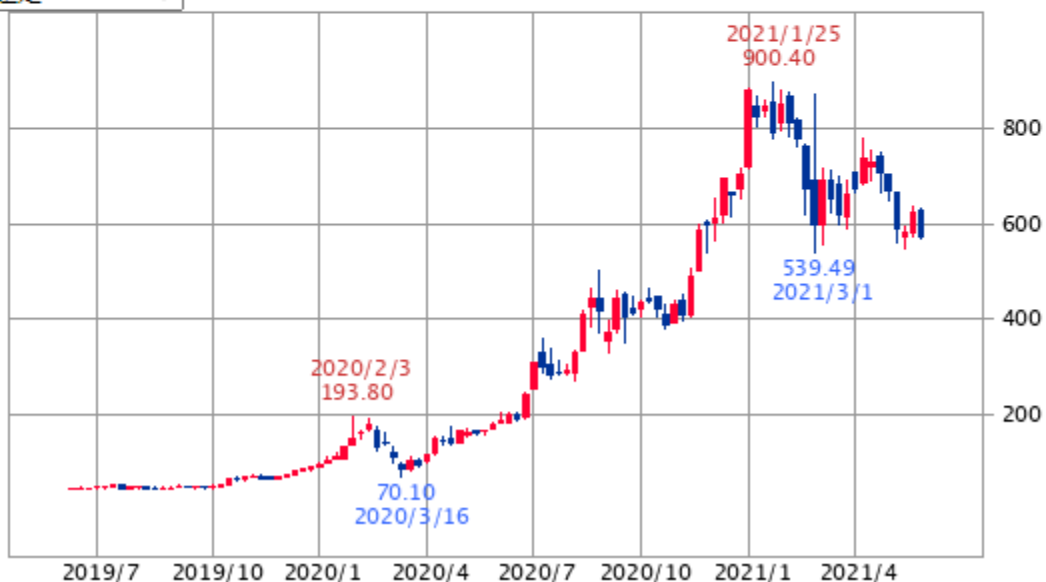
現在値 / 572.84 -32.28 (-5.33%)

株価

1日 | 2日 | 3日 | 5日 | 10日 | 1ヶ月 | 2ヶ月 | 3ヶ月 | 6ヶ月 | 1年 | 2年 | 3年 | 5年 | 10年

週足

21/06/03 16:00 E



### ③ 原油

- ⇒ 一時 69.40ドルまであつて 68.93ドル
- ⇒ 米石油協会(API)が 2 日に発表した週間の統計で同国の原油在庫が減少した
- ⇒ 石油輸出国機構(OPEC)加盟国とロシアなど非加盟国で構成する「OPEC プラス」が 1 日の会合で増産ペースを加速させなかった
- ⇒ 新型コロナワクチン接種の進展に伴う経済の正常化が進み、世界的に需給が引き締まるとの期待が高まっている

【WTI原油:3年】

