

① 米国株式 テスラ & アリババ

- ⇒ 米CPIの発表を控えて米 10 年国債利回りが 1.6%に上昇
- ⇒ やはりNASDAQは金利上昇に弱いですね
- ⇒ 350 ポイント安と大きく反落
- ⇒ テスラも 6%以上下落しています
- ⇒ アリババも既に高値から 3 割以上下落
- ⇒ ソフトバンクGの株価は割高なのではないでしょうか
- ⇒ NASDAQは 2 番天井を付けた可能性が高くなってきました

【米 10 年国債利回り:6 ヶ月】



【NASDAQ:6 ヶ月】



## 【テスラ:2年】

TESLA INC (TSLA)

ポートフォリオへ

取扱市場 / NASDAQ

株価

チャート

現在値 / 629.04 -43.33 (-6.44%)

株価



## 【アリババ:3年】

ALIBABA GROUP HOLDING ADR (BABA)

ポートフォリオへ

取扱市場 / NYSE

株価

チャート

現在値 / 219.53 -5.78 (-2.57%)

株価



## ② 為替

- ⇒ ユーロ・ポンド・豪ドルそろって高値を更新
- ⇒ 動画でもお伝えしましたが、円の独歩安の展開となってきました
- ⇒ この方向性はまだ数年続くのではないのでしょうか
- ⇒ ユーロをフランス金貨で保有するという選択肢、ポンドをイギリス金貨で保有するという選択肢をぜひ検討してみてください
- ⇒ 豪ドルは 90・95・100 円と着実に上昇しそうな雰囲気です

### 【ポンド：日足】



### 【ユーロ:日足】



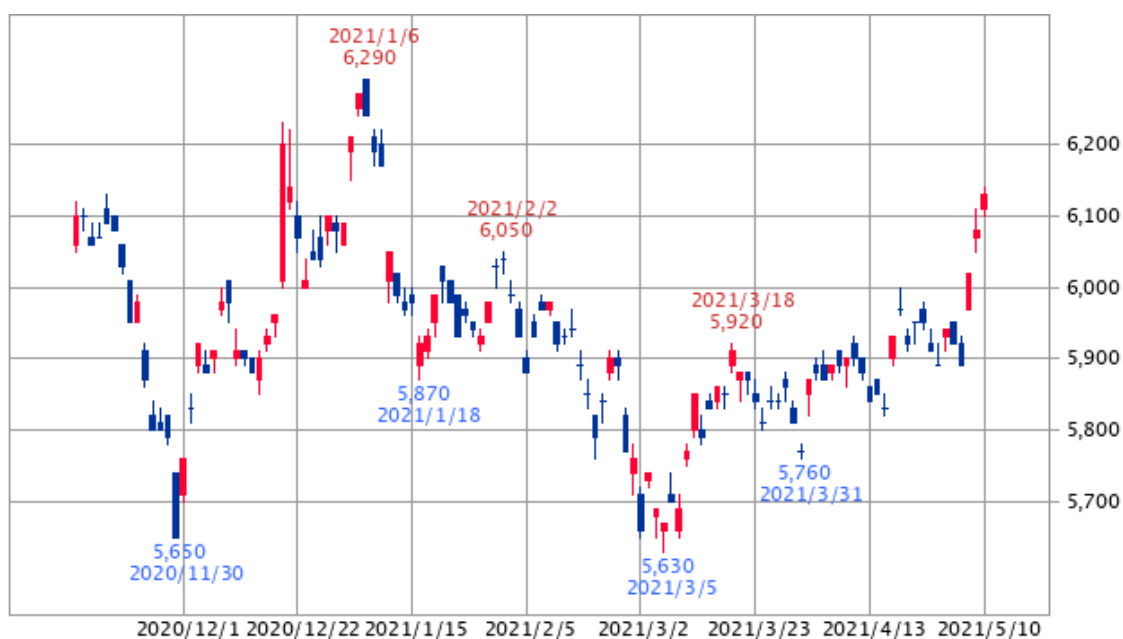
### 【豪ドル:日足】



### ③ 金 & 銀

- ⇒ 円建て金銀価格が続伸
- ⇒ 1540 金ETFは 6130 円まで回復してきました
- ⇒ 1542 銀ETFは 9100 円(+150 円)と昨年の高値 9540 円まであと一步です
- ⇒ 銀は 9540 円を突破すると新たなステージを目指す展開になると思います

【1540 金ETF:6 ヶ月】



【1542 銀ETF:2 年】

